

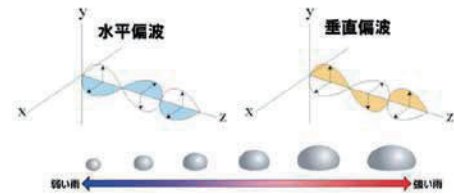


東芝インフラシステムズ株式会社 小向事業所 マルチパラメータ・フェーズドアレイ 気象レーダ(TW4498)

'20 低CO₂川崎ブランド

製品・技術の概要

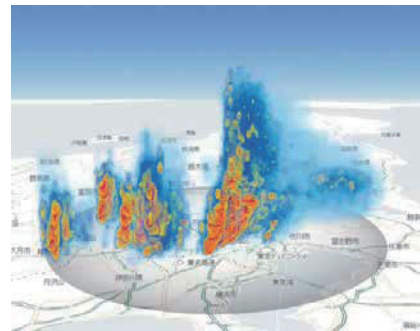
- マルチパラメータ気象レーダが持つ二重偏波機能とフェーズドアレイ気象レーダが持つ高速3次元立体観測の長所を兼ね備え、集中豪雨などの兆候を迅速かつ正確にとらえることを可能にした気象レーダ。
- 従来の単偏波型フェーズドアレイ気象レーダ2台分の機能となる二重偏波パッチアンテナを採用することにより、省エネ化・省資源化を図り、CO₂排出量を削減。



▲水平・垂直偏波を同時に送受信し、「高精度な雨量観測」を実現

ライフサイクルCO₂削減効果

- 従来の単偏波型のフェーズドアレイ気象レーダ2台と比較して、約24%のCO₂排出量を削減。



▲雨雲の3次元観測結果

先進性・独自性等

- 10方向以上を同時に観測可能なデジタル・ビーム・フォーミングのリアルタイム処理機能を搭載した気象観測専用のフェーズドアレイレーダとして、世界初となる実用型製品。

企業からのコメント



今回、認定頂いた「マルチパラメータ・フェーズドアレイ気象レーダ」は、これまでの「フェーズドアレイ気象レーダ」と比べ高精度の雨量が観測できるようになり、『迅速な雨雲把握』と『正確な雨量観測』という2つの目的を1つのレーダで実現させることができました。これらの技術が今後の防災・減災への新たな術として役立てられることや、川崎市の企業として低CO₂活動に貢献できたことを嬉しく思います。

お問い合わせ先

東芝インフラシステムズ株式会社 小向事業所
〒212-8581 川崎市幸区小向東芝町1番地
Tel 044-548-5216 FAX 044-548-5951

業務内容

電波機器、セキュリティ自動化機器等の開発・
設計・製造・保守
https://www.toshiba.co.jp/cs/index_j.htm

